

「より楽しく」「より楽に」生活するために

月火木金 週4回営業！！

# 樹の丘1～2時間 運動強化型 (介護予防)通所リハビリテーション

樹の丘3階 短時間デイケア 見学会随時実施  
ご見学の際は事前にお電話下さい

## (対象となる方)

- ・介護保険の認定を受けていて、リハビリに積極的に取り組みたい方
- ・自主トレーニングをプログラムに沿って取り組める方
- ・施設内の歩行、トイレ動作、および送迎車の乗り降りが自立されている方

安全な  
最新マシンを完備

理学療法士・作業療法士  
による無理のない  
個別運動プログラム

ご自身での通いの方  
大歓迎!!

(無料送迎もあります)

## ● 基本的な1日のスケジュール(プログラム) ●

午前(定員10人)	午後(定員10人)
10:30～ お迎え	13:10～ お迎え
11:10～ 健康チェック リハビリメニュー 歓談	13:50～ 健康チェック リハビリメニュー 歓談
12:30～ お送り	15:10～ お送り

主に要支援の方  
を対象としています。  
要介護の方はご相談下さい。

無料体験・見学の  
対応可能です!!  
御電話にてご連絡下さい。

● 現在、1日型も、1日定員29名で営業中です。新規募集中！！

介護老人保健施設樹の丘  
通所リハビリテーション

営業時間： 月～土(祝日含) 午前9:00～17:00  
住所： 〒213-0032 川崎市高津区久地4-19-1

まずはお気軽にお電話ください。  
820-0350 田中、田辺、大瀬良



川崎医療生活協同組合

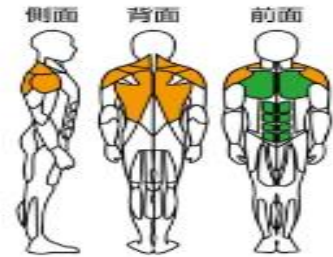
# 鍛錬用マシンの紹介

腰痛・肩こり・膝痛・五十肩・ぎっくり腰・体力低下  
・姿勢矯正などに、年齢を問わず、効果があります。

## 押し引き訓



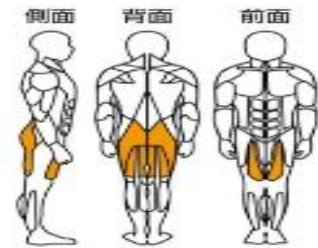
立ち上がり、歩行、円背の改善



## 立ち上り訓



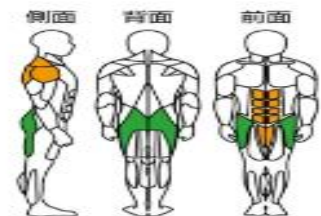
立つ、座るなどの日常動作の改善



## 開け閉め訓



歩行の安定、姿勢の矯正



## 膝上げ訓



歩行時のつまづき、転倒予防

